

# Webinaire cartographie



Social  
BOX

MATÉRIEL & LOGICIEL

---

AFFICHAGE DYNAMIQUE • ÉCRAN LED • BORNE TACTILE

Spécialiste  
phygitale et  
communication  
digitale de  
proximité

1

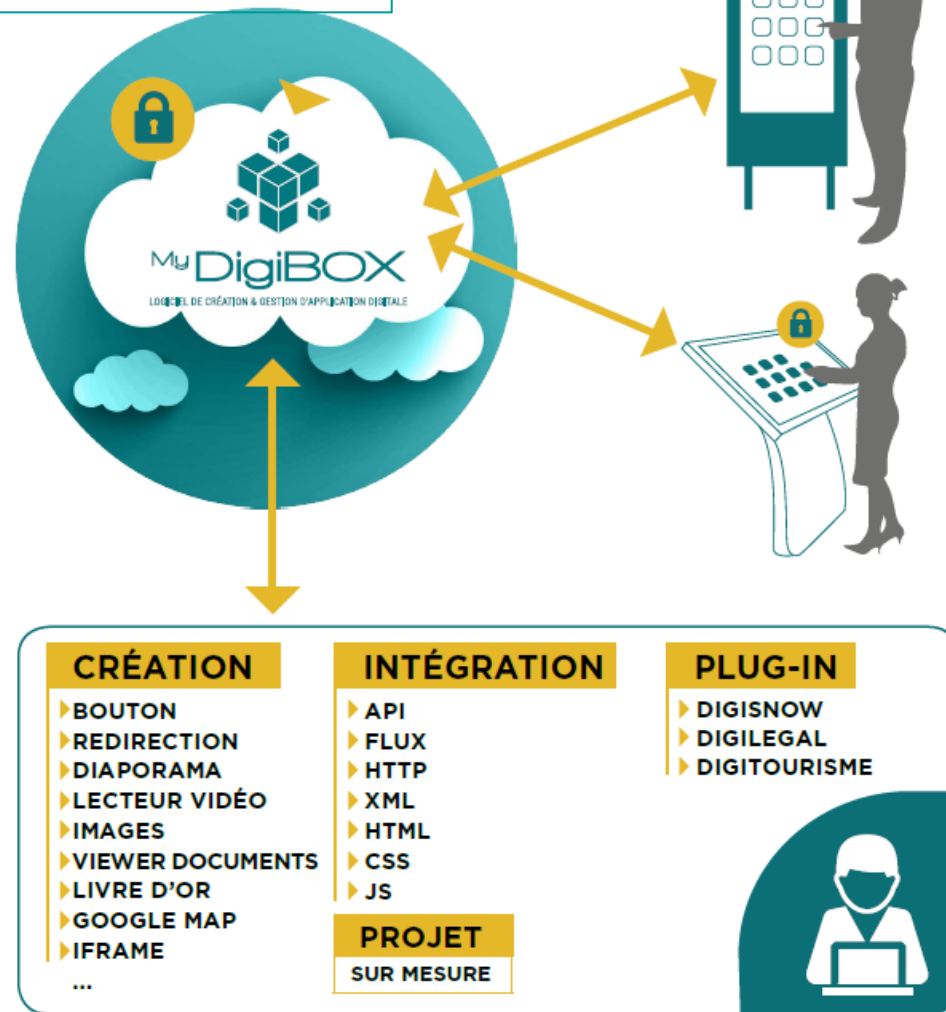
Depuis + de 10 ans, nous offrons **des solutions de services interactifs pour dynamiser** la représentation de **l'offre de vos territoires.**

## Un logiciel innovant pour être 100% autonome

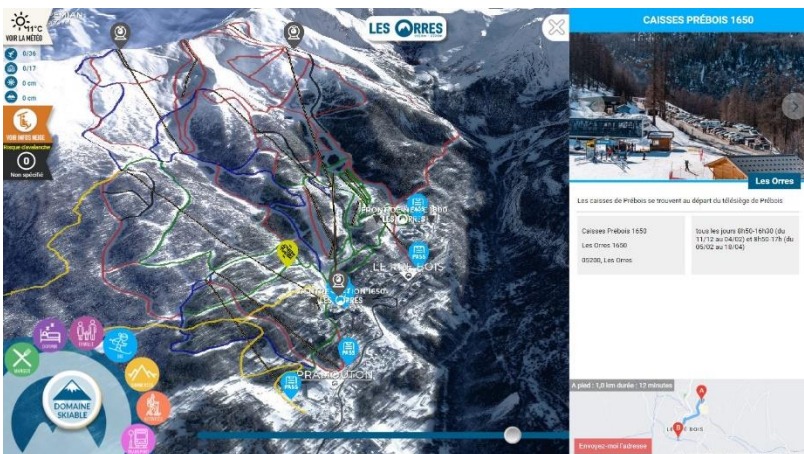
DigiBox® innove en proposant un outil combinant la création de contenus, l'intégration de vos flux et un outil de supervision de votre parc.

DigiBox® est un web service sécurisé offrant une solution globale de maîtrise de votre communication digitale de proximité.

- + 1 500 licences actives
- + 200 équipements en offices de tourisme
- 5 ingénieurs et développeurs en interne dédiés depuis 10 ans à l'amélioration du soft



# Des bases cartographiques interactives variées

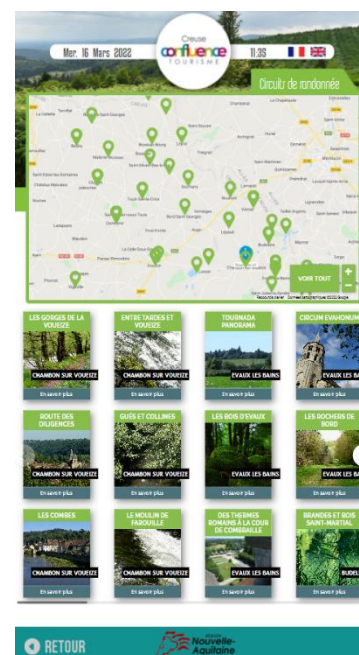


## Base cartographie 3D :

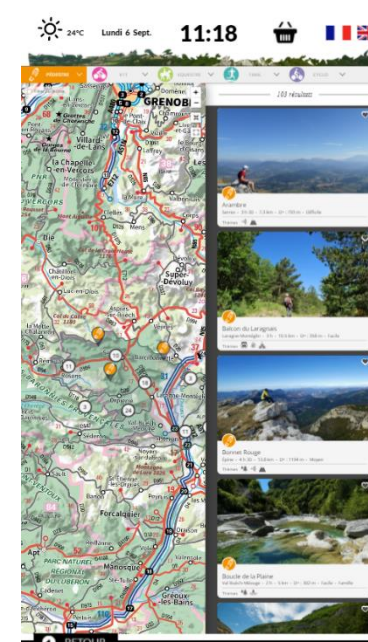
- SIG
- MNT /MNE
- Lidar IGN
- Prise de vue satellite sur commande



## Base cartographique sur plan isométrique



## Base cartographique sur plan base Google Map ou Open Street Map



## Base cartographique sur plan IGN



## Base cartographique sur dessin ou image

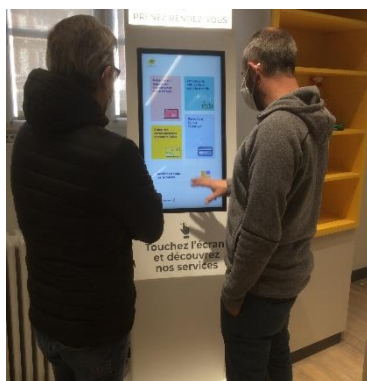
# Une gamme de matériels hauts de gamme et bénéficiant de plusieurs

brevets

+ de 1 000 équipements installés du sommet des montagnes aux déserts marocains.



Etude | Conception | Fabrication | Installation | Maintenance




# 2

## Fonctionnalités

### Côté utilisateurs

#### 2 types de solutions en fonction du lieu et des objectifs:

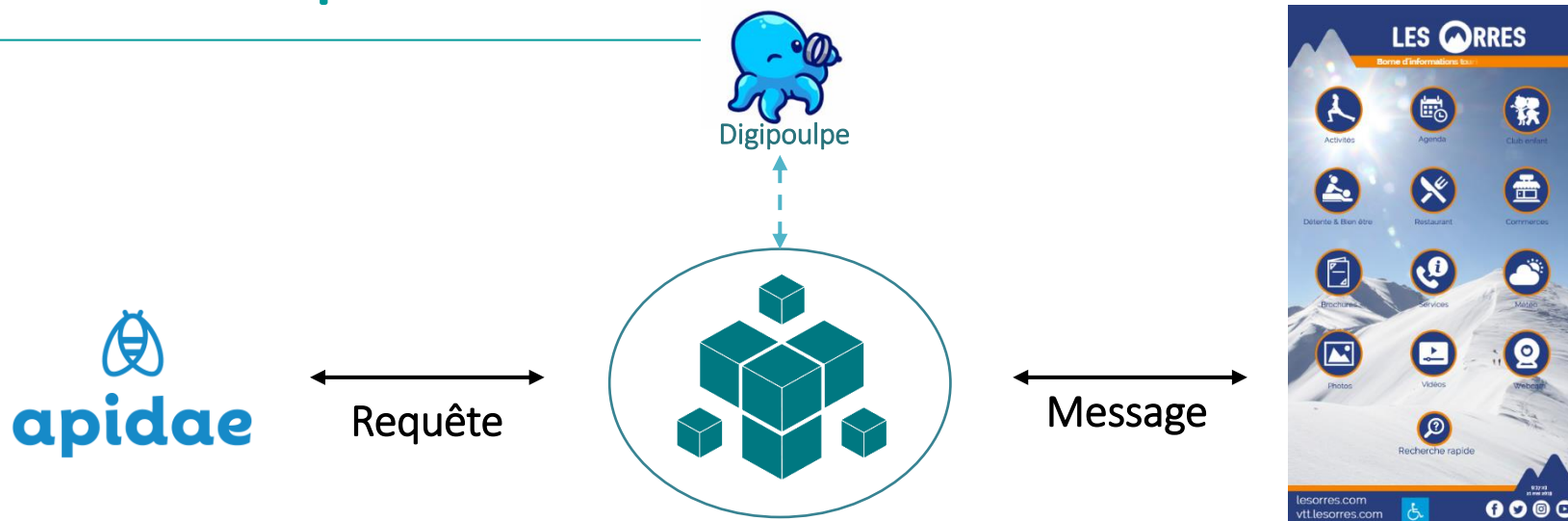
- Bornes immersives, généralement en indoor, format paysage, avec base cartographique en 3D réel ou sur dessin isométrique
- Bornes d'informations touristiques 24/7 (Pick and Go) destinées à renseigner rapidement les visiteurs. Format portrait, application claire et infos directes, cartographie de localisation format plan ou carte isométrique.
- Interconnexion APIDAE et autres SIT (mais aussi toutes API et flux via notre agrégateur DigiPoulpe) 
- Scénarisation dynamique du territoire
- Scénarisation et survol dynamique des randonnées
- Création de paniers utilisateurs mêlant POI, rando, brochure, ...
- Téléchargement des données par les utilisateurs (avec géolocalisation et cheminement)

### Côté administrateurs

- ✓ Evolutivité et maîtrise des contenus et du contenant: une complète liberté d'évolution et de mises à jour
- ✓ Pilotage multi-administrateurs avec droits différenciés
- ✓ Gestion de scénario d'affichage (exemple : aujourd'hui il pleut, je mets telle ou telle activité en avant)
- ✓ Collecte et gestion des données et data user générés (conformité RGPD)
- ✓ Analyse des statistiques d'utilisation du parc de bornes
- ✓ Supervision à distance de l'état du parc avec outil de maintenance niv1 intégré

# 3

## Liaison avec Apidae



- ❁ Interconnexion Apidae via un serveur unique gérant un cache optimisé des requêtes.

Diffusion des nouvelles données sur un bus de données orienté message:

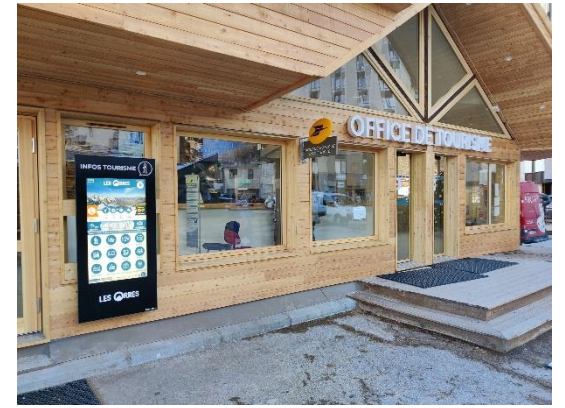
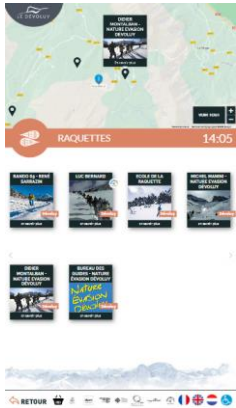
⇒ **Fraîcheur optimale** des données + **Allègement de la charge** serveur Apidae

- ❁ La définition des menus se base sur la récolte des sélections Apidae et l'édition de l'arborescence.

Il est toujours possible de filtrer ou d'ajouter des éléments simplement grâce à notre « MenuMaker ».

# 4

# Exemples





Restons connectés !



[info@apidae-tourisme.com](mailto:info@apidae-tourisme.com)

[apidae-tourisme.com](http://apidae-tourisme.com)



**apidae**