

Webinaire cartographie

OBJECTIFS ET DEROULES

Valoriser les offres de service des prestataires du réseau autour de la thématiques **cartographie**

Les thématiques abordées :

- Les services **d'itinérance**
- Les services de **cartes interactives**
- Les services de **bornes interactives cartographiées**

Des sessions de **15 minutes par intervenants** sont prévues

4 intervenants par session

30 min de questions/réponses

PUBLIGIS





Solution collaborative de consultation de données (SIG).

L'ensemble des acteurs du territoire, met à jour, alimente et crée des informations en sus des données APIDAE sur une seule et unique plateforme cartographique. Les données peuvent être géo référencées ou non. Le fond cartographique a l'avantage d'être en 2D ou en 3D. Un login et mot de passe permettent de modifier ou d'apporter des informations nouvelles, l'internaute peut consulter les données selon les thématiques proposées.

DIA4S propose la solution, l'intégration des données, le fond 2D ou 3D, les

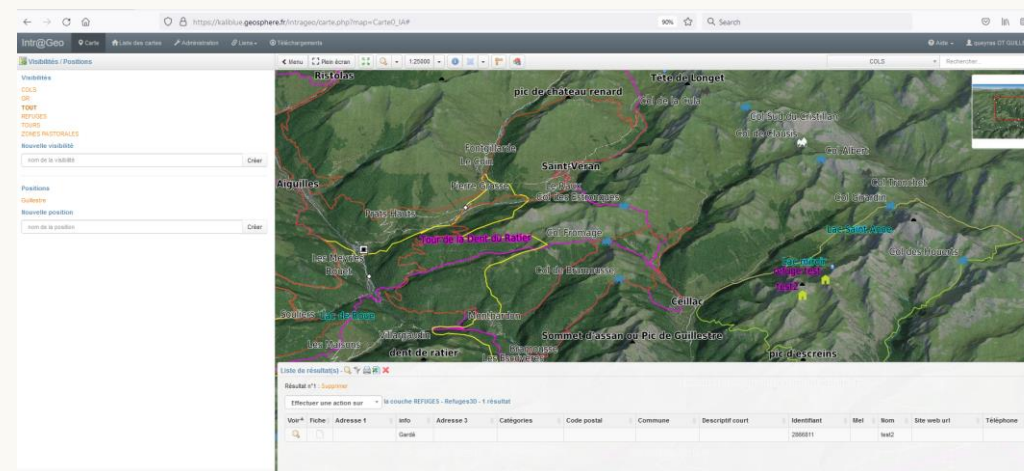


2

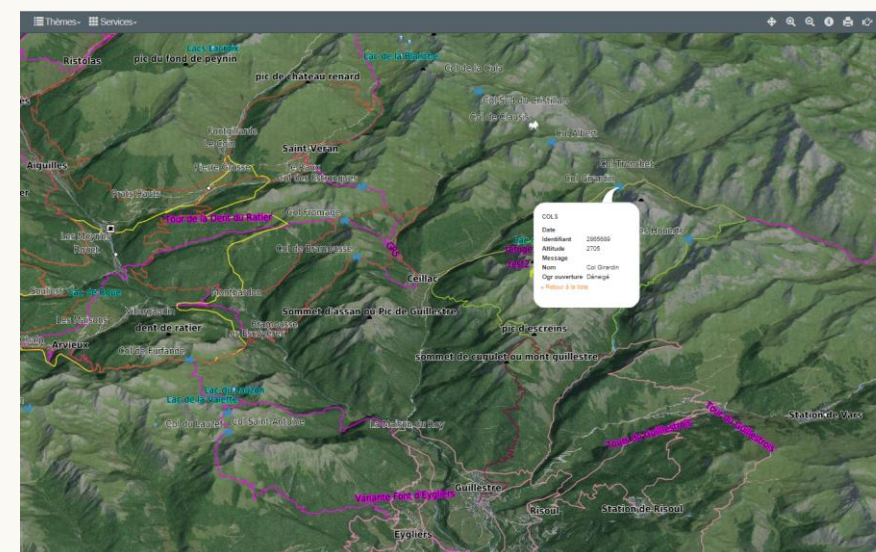
Fonctionnalités



L'interface IntraGeo permet de positionner et d'alimenter les attributs selon les activités proposées : Itinéraires, cols, refuges, poi, commerces, etc



L'interface Publigis permet de consulter selon les thématiques choisies les informations renseignées.



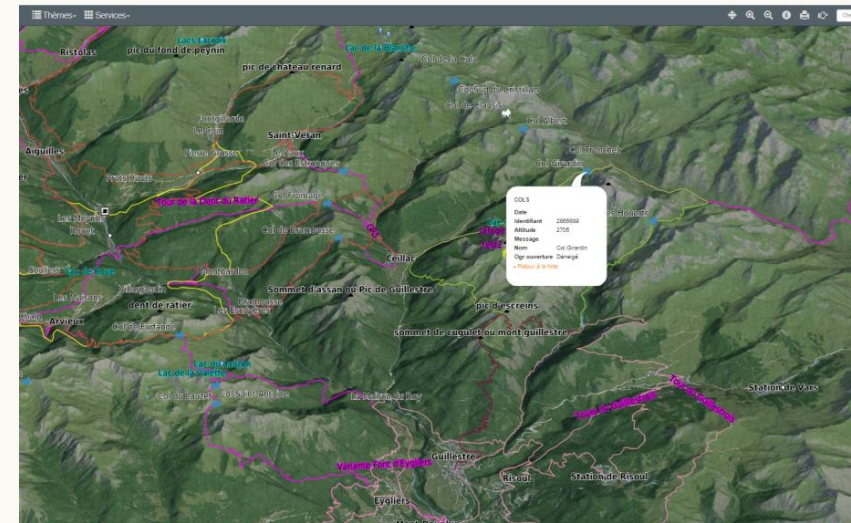
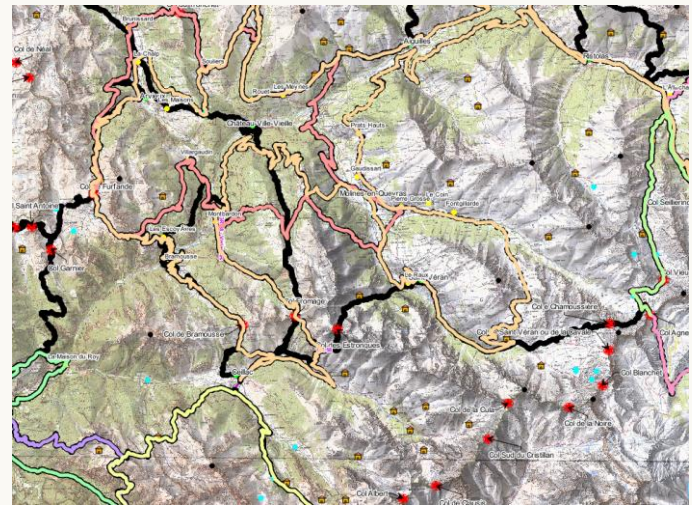
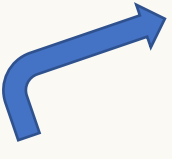
3

Liaison Apidae



Dans le cadre d'une vue en 3D, on a récupéré une base Excel APIDAE avec les coordonnées xy des POI que l'on a intégrées dans un SIG de façon géo référencée, puis on les a projetées dans l'image 3D. Les données sont mises à jour à la demande selon un identifiant clé.

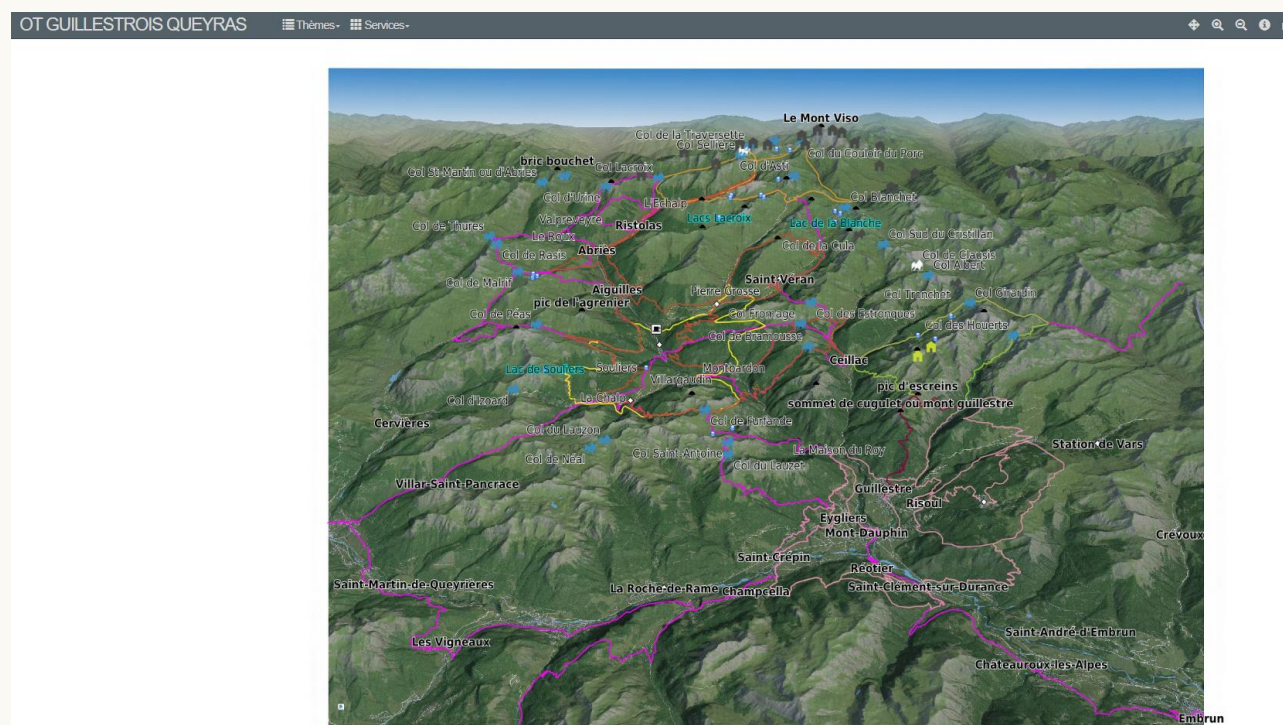
Adresse 3	Code postal	Commentaire	Téléphone	Téléphone international	Mail	Site web (PDR)	Description courte	Description détaillée
								<p>Réseau de sentiers en forêt domaniale de la commune de Saint-Vincent. Ce réseau de sentiers est un outil de gestion de l'espace naturel et de développement durable. Il est destiné à permettre à tous les visiteurs de découvrir la nature et de profiter de la beauté des lieux.</p>
								<p>Le refuge Agnès à 1800m d'altitude à Montfaucon. C'est un lieu de répit idéal pour les randonneurs. Le refuge est équipé de tables, de bancs et d'un local à vélos. Il est également possible d'y faire sécher son linge.</p>
								<p>Le refuge de la Roche à 1800m d'altitude. C'est un lieu de répit idéal pour les randonneurs. Le refuge est équipé de tables, de bancs et d'un local à vélos. Il est également possible d'y faire sécher son linge.</p>





Exemple: OT du Guillestrois

Itinéraires GR et tours, ouverture des refuges, état des cols, zones pastorales. Il sera possible d'ajouter de nombreux autres points d'intérêts.



Exemple: plans de village



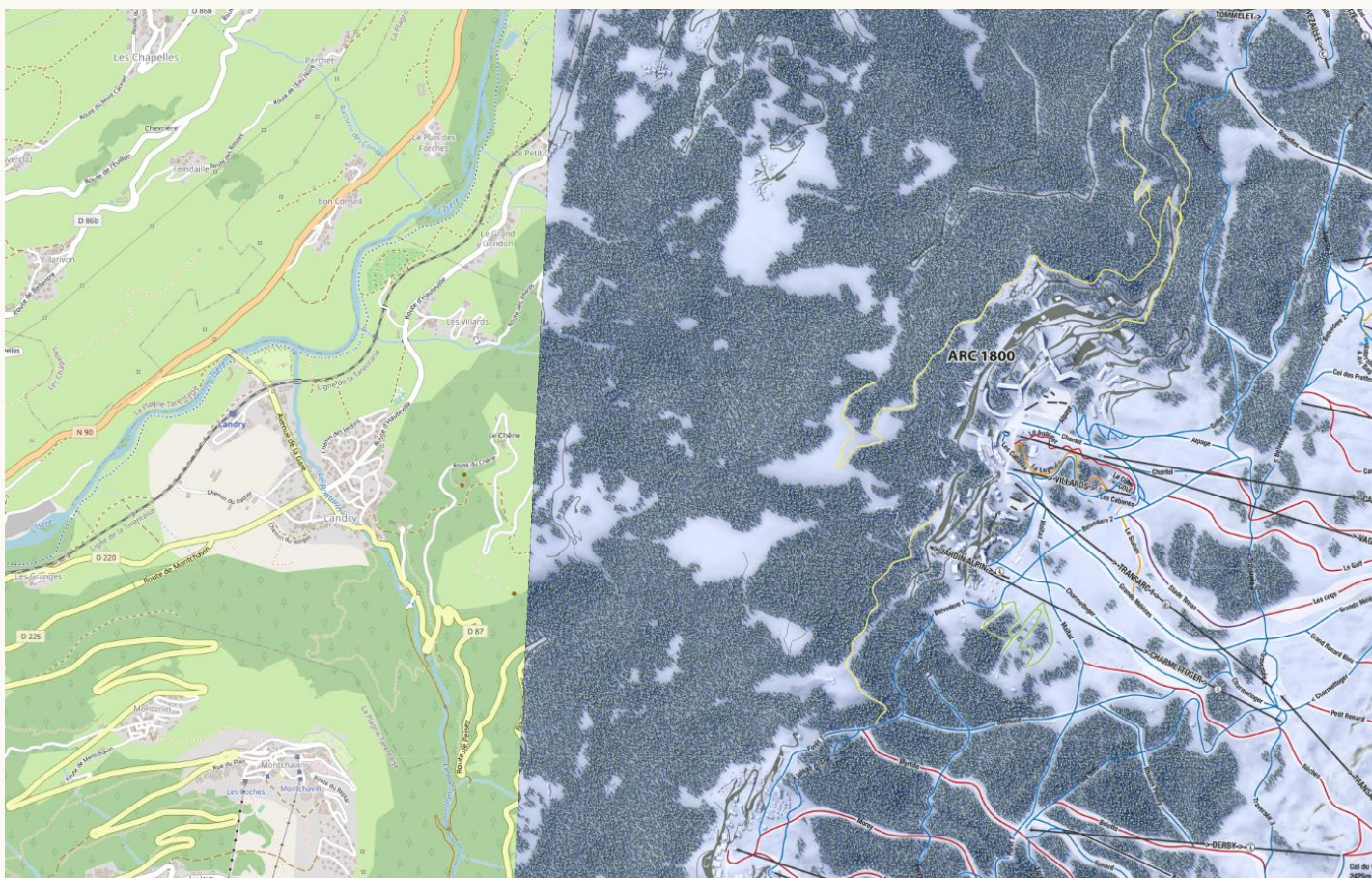
Géolocalisation sur fond de plan de village 3D l'ensemble des acteurs de MERIBEL les Allues



Exemple: plans géolocalisés



Géolocalisation sur fond 2D géolocalisé de l'ensemble des acteurs



Restons connectés !



info@apidae-tourisme.com

apidae-tourisme.com



apidae